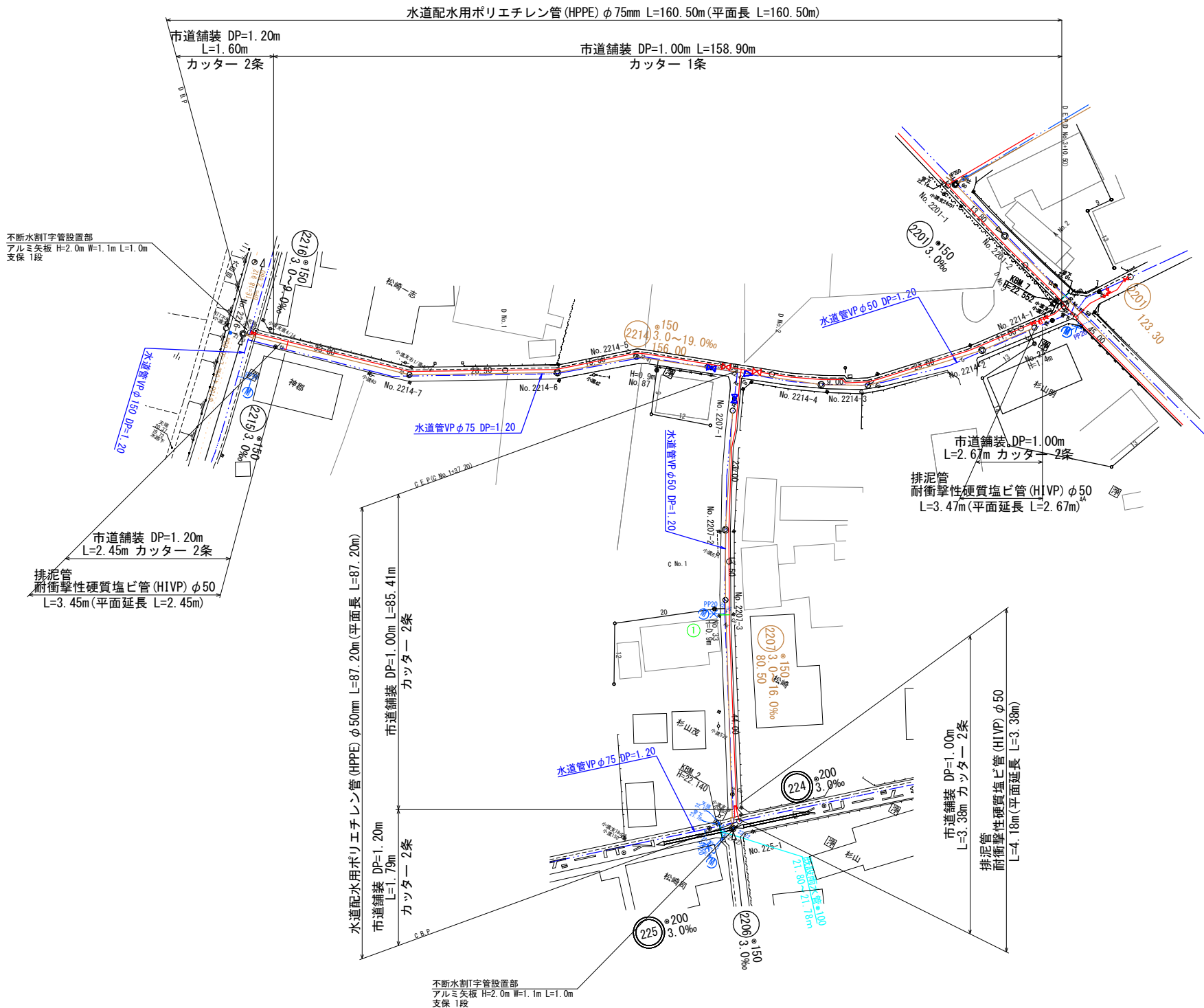
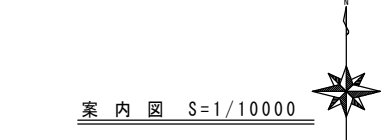
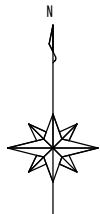


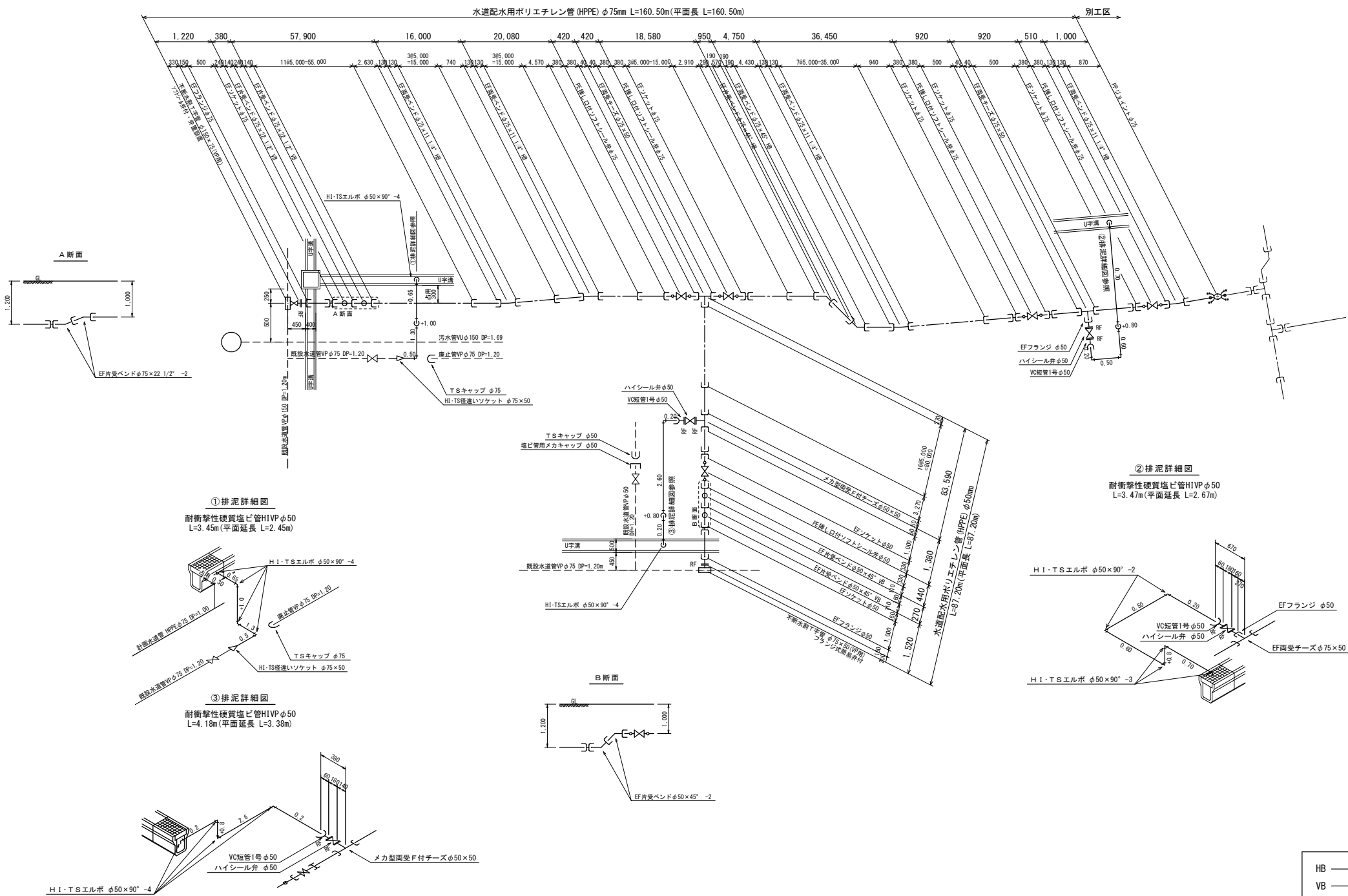
配管平面図 S=1/500



高道祖地内			
施行者	茨城県下妻市		
事業名			
工事名	污水管布設付帯工事(高道祖第2)		
図面名	配管平面図		
縮尺	S=図示	図面番号	1
設計者	下妻市役所上下水道課		



配管詳細図 S=1/500

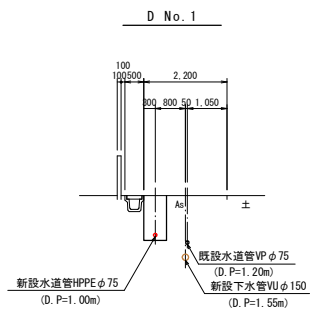
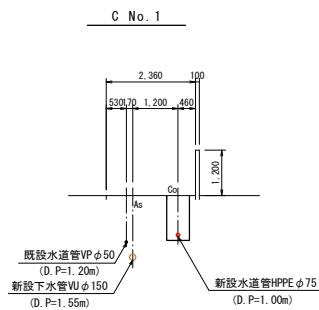
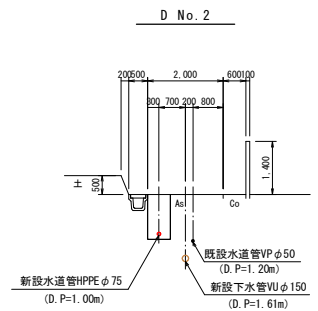
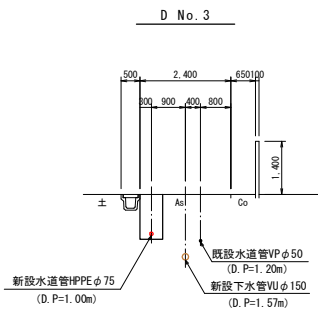


凡 例

HB	平面使い
VB	縦使い
VHB	斜使い

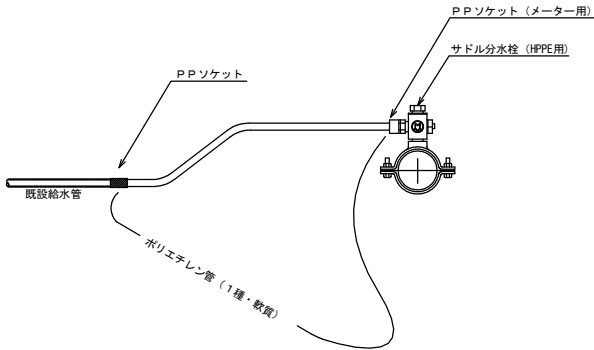
高道祖地内				製 図
施 行 者	茨 城 県 下 妻 市			
事 業 名				承 認
工 事 名	汚水管布設付帯工事（高道祖第2）			
図 面 名	配管詳細図			承 認
縮 尺	S=図示	図面番号	2	
設 計 者	下妻市役所 上下水道課			

横 断 図 S=1/100



高道祖地内				
施 行 者	茨 城 県 下 妻 市			製 図
事 業 名				
工 事 名	汚水管布設付帯工事(高道祖第2)			承 認
図 面 名	横断図			
縮 尺	S=図示	図面番号	3	承 認
設 計 者	下妻市役所上下水道課			

給水管取り出し標準図 S=Free



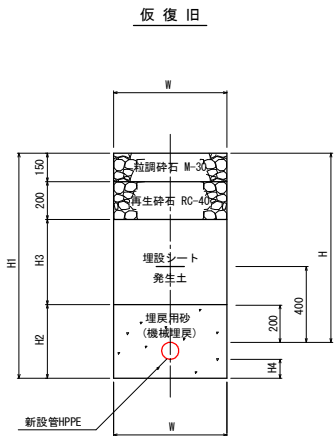
給水管取り出し資材集計表

名 称	形状・寸法	①	計
ポリエチレン管 (1種・軟質)	φ20	1.9	1.90m
サドル分水栓 (HPPE用)	φ50×20	1	1コ
PPソケット (メーター用)	φ20	1	1コ
PPソケット	φ20	1	1コ
PPパイプエンド	φ20	1	1コ
分水栓用閉栓キャップ	φ20	1	1コ
市 道 舗 装	(D.P=1.00m)	1.9	1.90m

高道祖地内					製 図
施 行 者	茨 城 県 下 妻 市				
事 業 名					承 認
工 事 名	汚水管布設付帯工事（高道祖第２）				
図 面 名	給水管取出標準図				承 認
縮 尺	S=Free		図面番号	4	
設 計 者	下 妻 市 役 所 上 下 水 道 課				

掘削復旧断面図 S=1/20

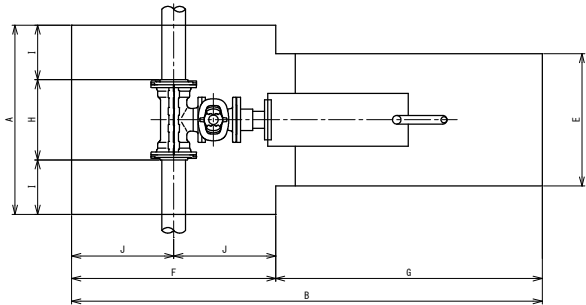
市道舗装



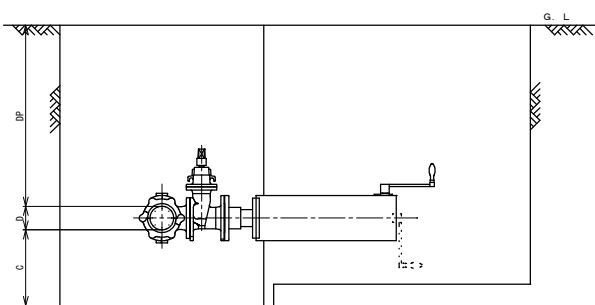
口径	W	H	H1	H2	H3	H4
φ75	600	1200	1390	390	650	100
φ75	600	1000	1190	390	450	100
φ50	600	1200	1360	360	650	100
φ50	600	1000	1160	360	450	100
給水	600	1000	1050	250	450	0

不断水割丁字管設置図 S=Free

平面図



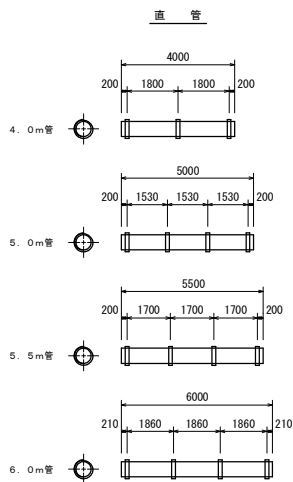
断面図



種別	DP	D	A	B	C	E	F	G	H	I	J	備考
φ75×50	1,200	90	1,100	1,650	400	600	1,000	650	200	450	500	VP用
φ150×75	1,200	170	1,100	2,050	400	600	1,000	1,050	300	400	500	VP用

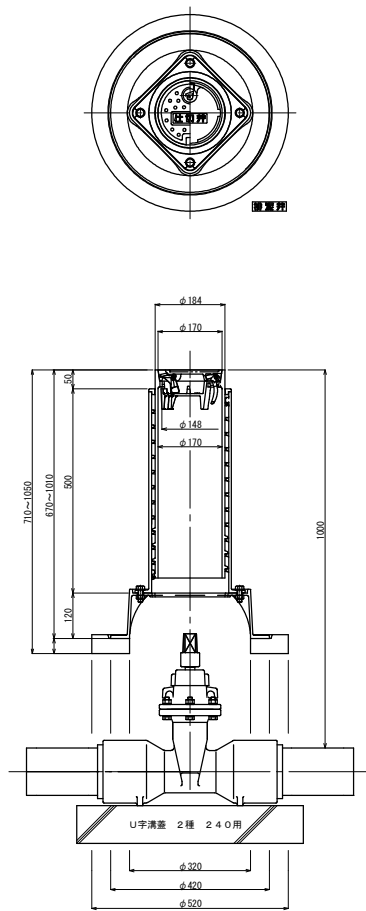
高道祖地内				製 図
施 行 者	茨 城 県 下 妻 市			
事 業 名				承 認
工 事 名	汚水管布設付帯工事（高道祖第２）			
図 面 名	掘削復旧断面図			承 認
縮 尺	S=図示	図面番号	5	
設 計 者	下妻市役所上下水道課			

胴巻テープ仕様	
種 別	上 水 道 管
テープの色彩	青 に 白 文 字
文字の大きさ	タテ・ヨコ 8mm 文字間隔 4mm程度 表示間隔 3mm程度
寸 法	巾 3 . 0 c m
文 字 名	水 道 管 埋設年番層〇〇〇〇年（令和〇年）
巻 数	1 回 半 巻

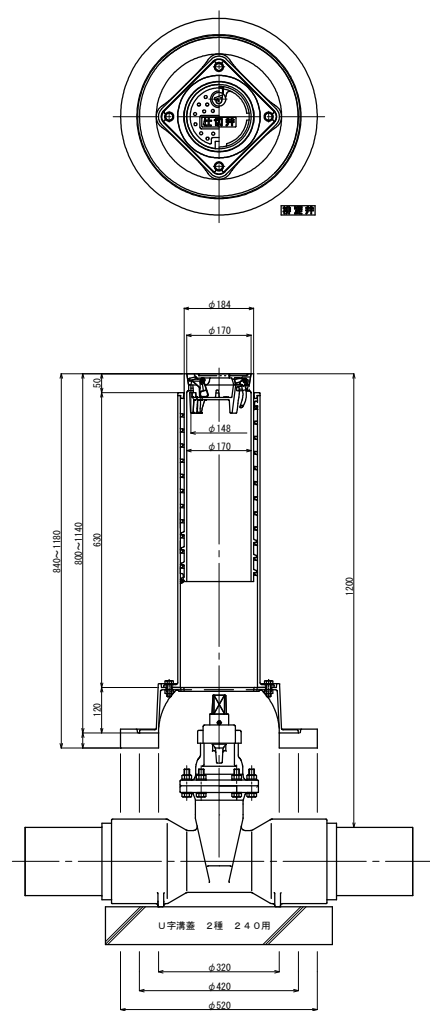


※ 切管使用の場合はテープ間隔が2.0m以上にならないようにテープ巻を行う。

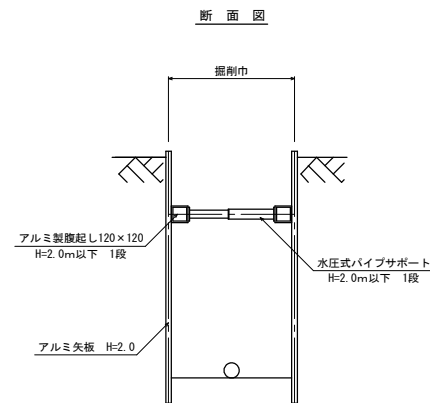
仕切（排泥）弁据付図 S = 1 / 1 0
(D.P 1000)



仕切（排泥）弁据付図 S = 1 / 1 0
(D.P 1200)



アルミ矢板設置標準図 S=Free



高道祖地内				製 図
施 行 者	茨 城 県 下 妻 市			
事 業 名				承 認
工 事 名	汚水管布設付帯工事（高道祖第２）			
図 面 名	附 帯 設 備 図			承 認
縮 尺	S=図示		図面番号	
設 計 者	下妻市役所上下水道課			